

506

EG

Flur, Aufenthaltsraum



Melderart:



Handfeuermelder



Brandmeldezentrale



Haus 39

Haus 43

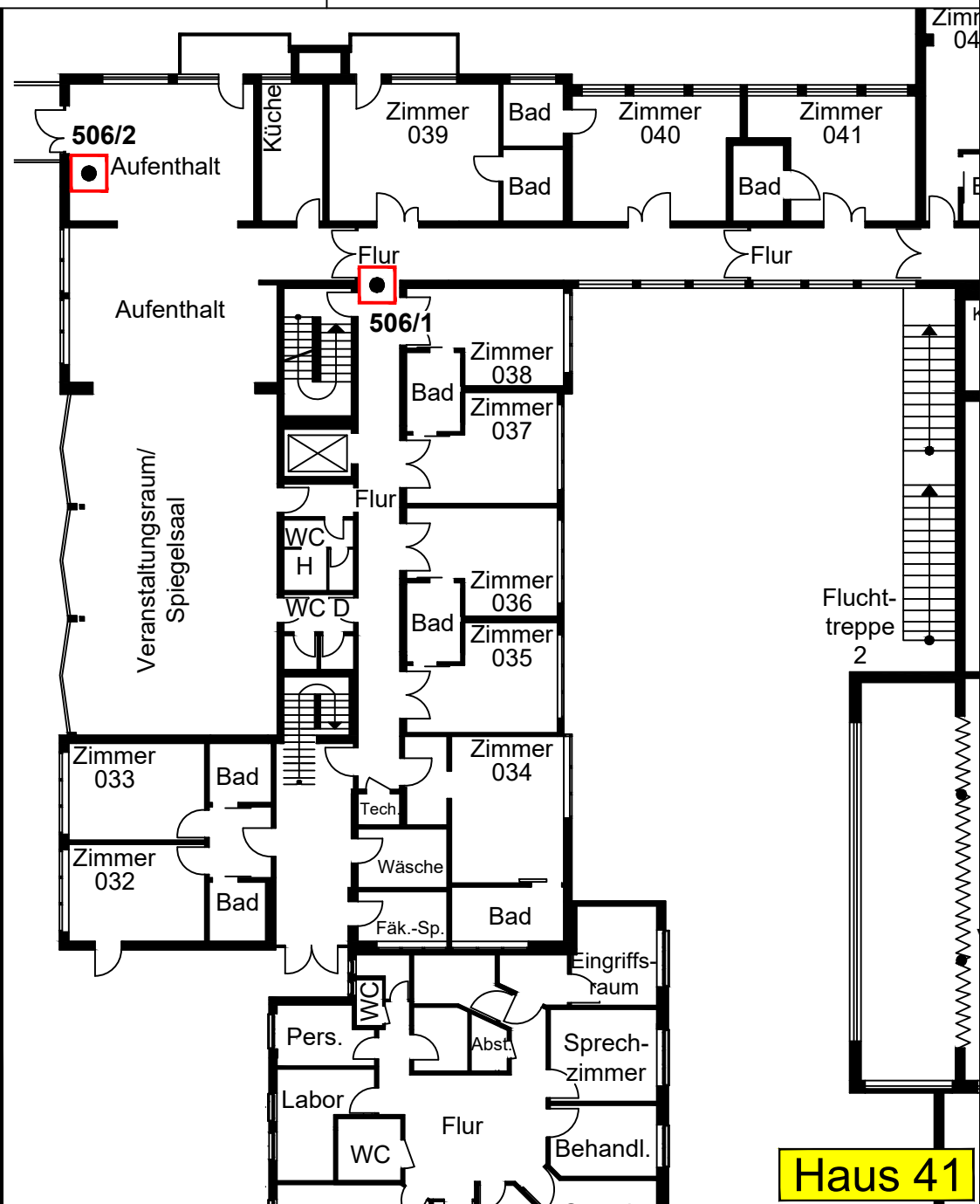
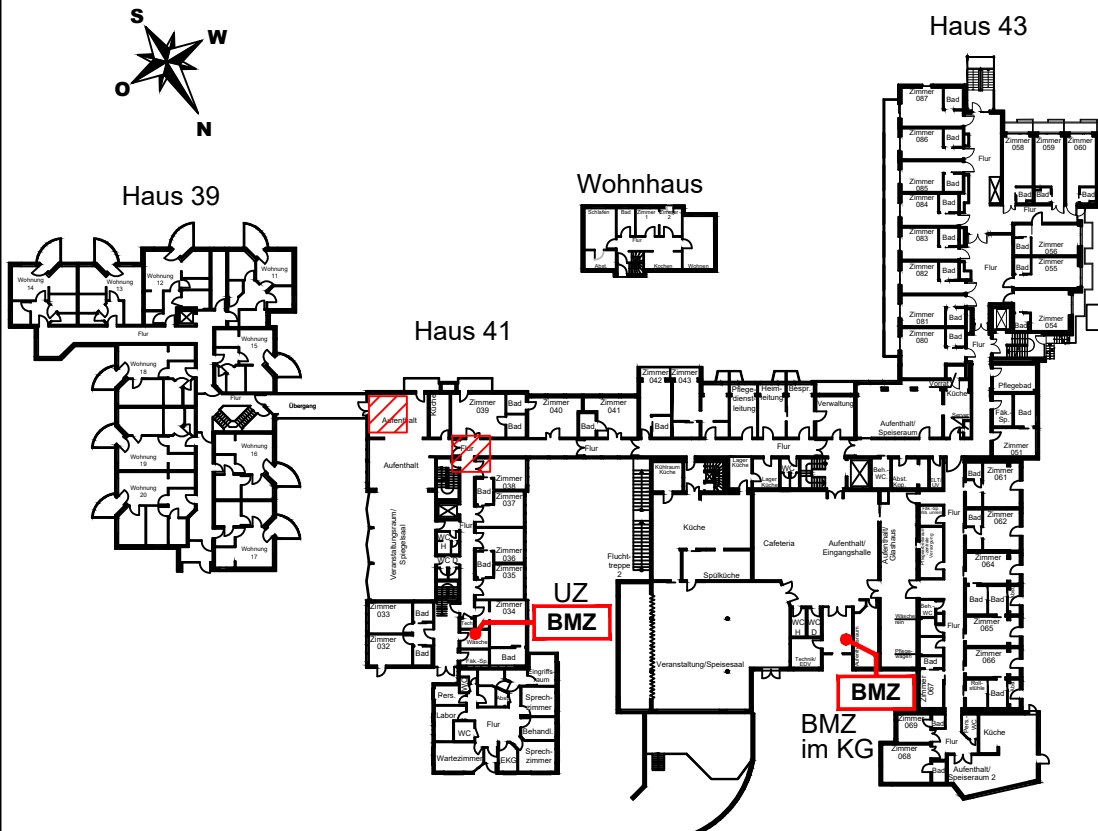
Wohnhaus

Haus 41

UZ

BMZ
im KG

Haus 41



Objekt: DRK Alten- und Pflegeheim Stade, Wendenstraße 39-43, 21680 Stade