

Meldergruppe:
15

Geschoss/Flur:
KG

Raum:
Bewohnerzimmer, Küchenleitung,
Sozialer Dienst, Stell. Pflegedienstleitung

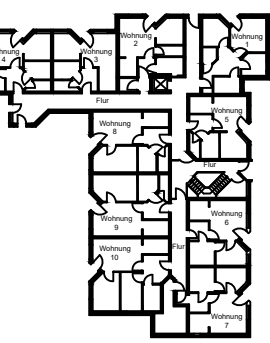


Melderart:

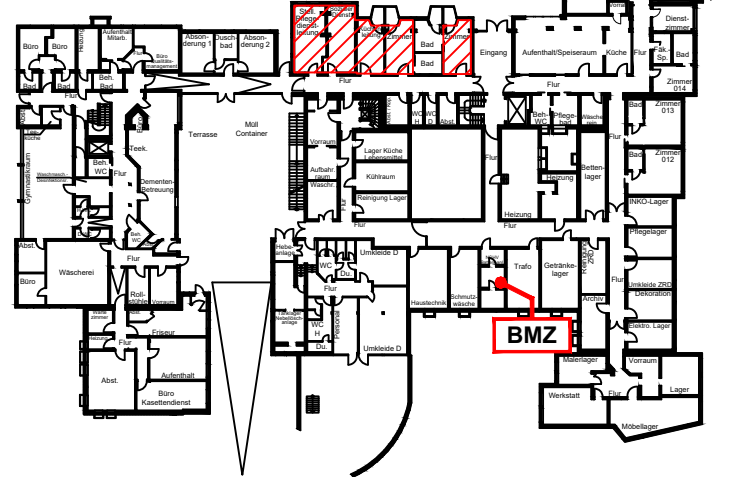
- autom. Brandmelder
- BMZ** Brandmeldezentrale



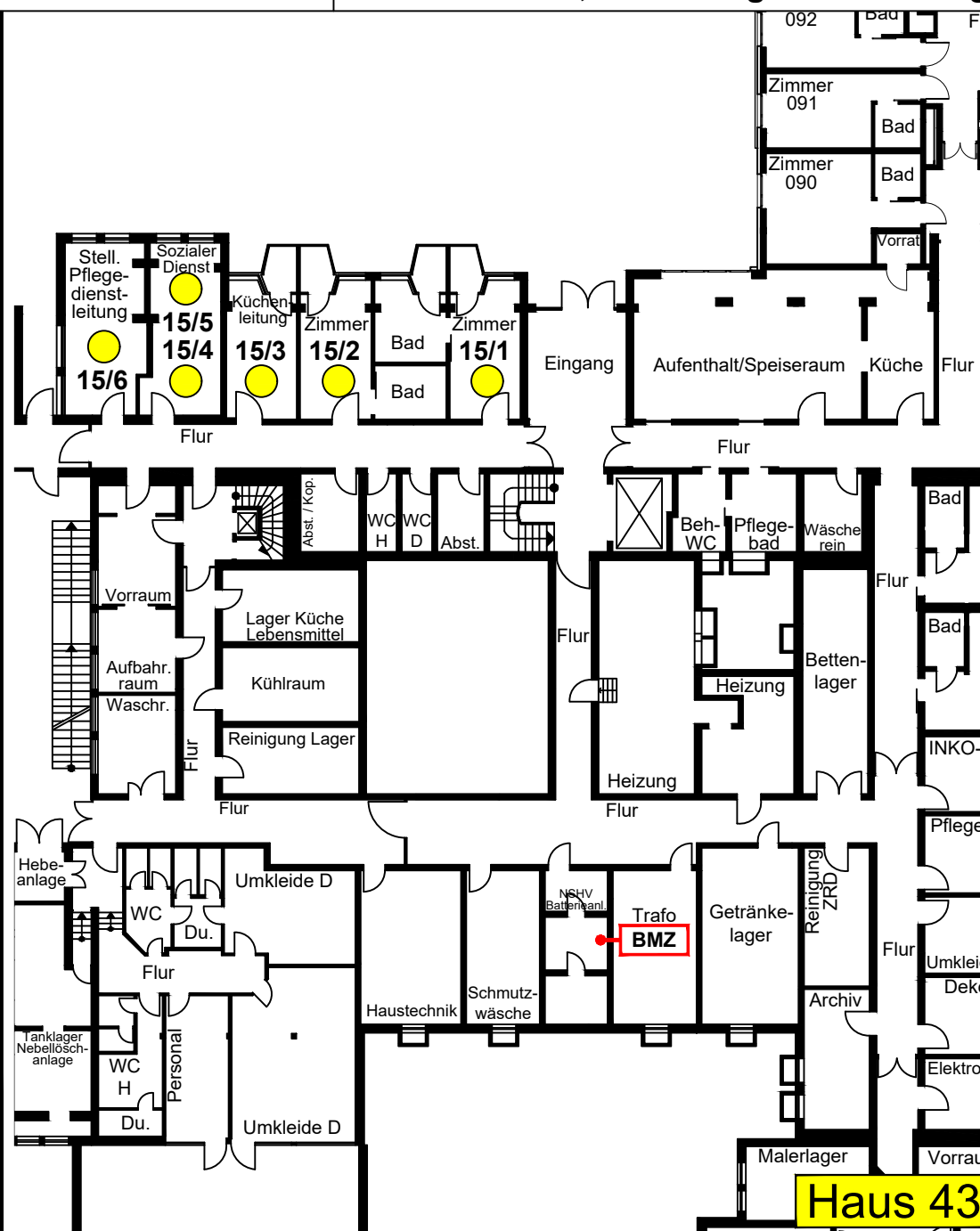
Haus 39



Haus 41



Haus 43



Haus 43