

122

**EG**

Raum:  
**Wäsche rein, Pflegewagen,  
Bewohnerzimmer**



Melderart:



autom. Brandmelder

**BMZ**

## Brandmeldezentrale



## Haus 39

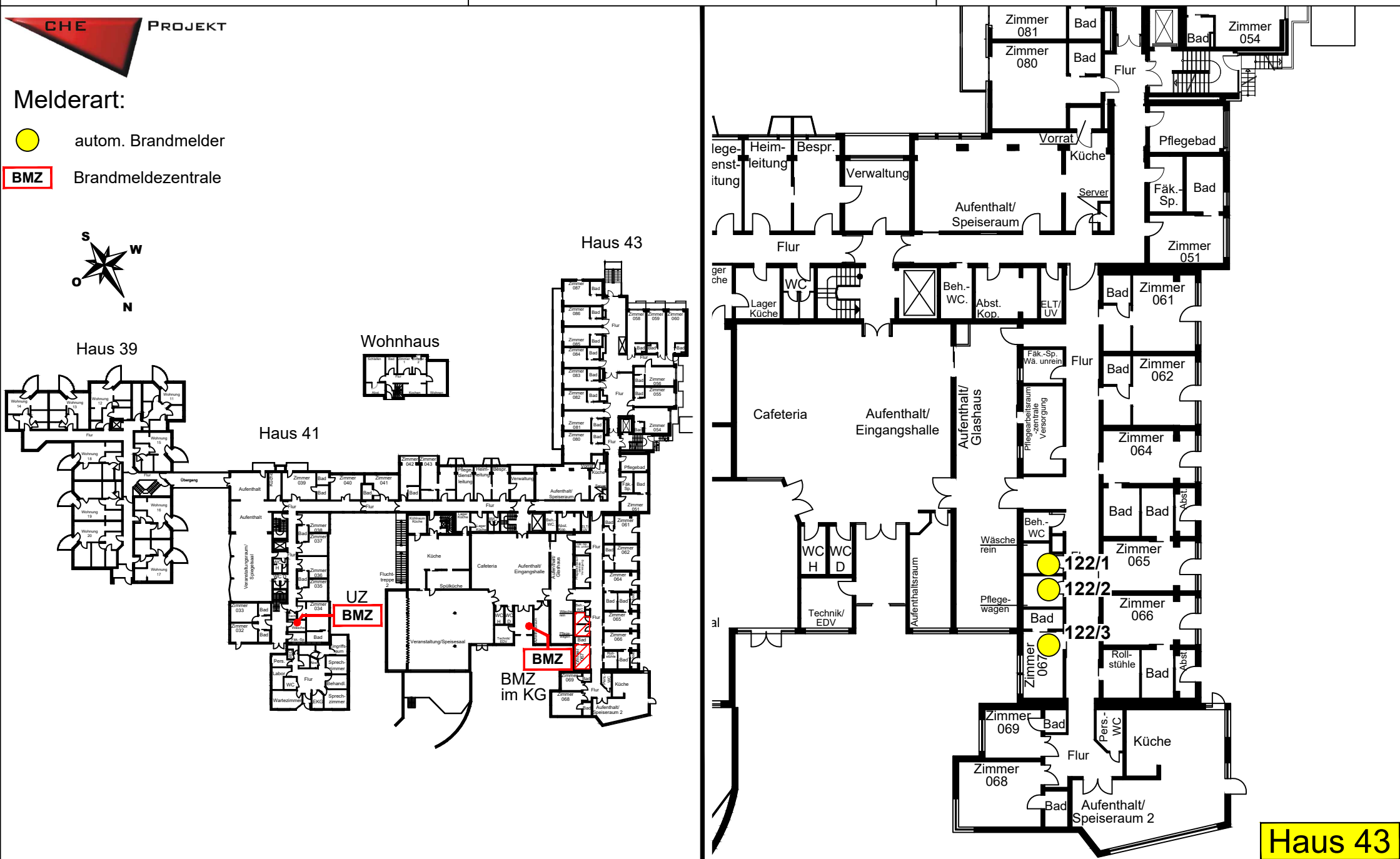
## Wohnhaus

Haus 43

## Haus 41

UZ

BMZ  
im KG



## Haus 43

Objekt: DRK Alten- und Pflegeheim Stade, Wendenstraße 39-43, 21680 Stade